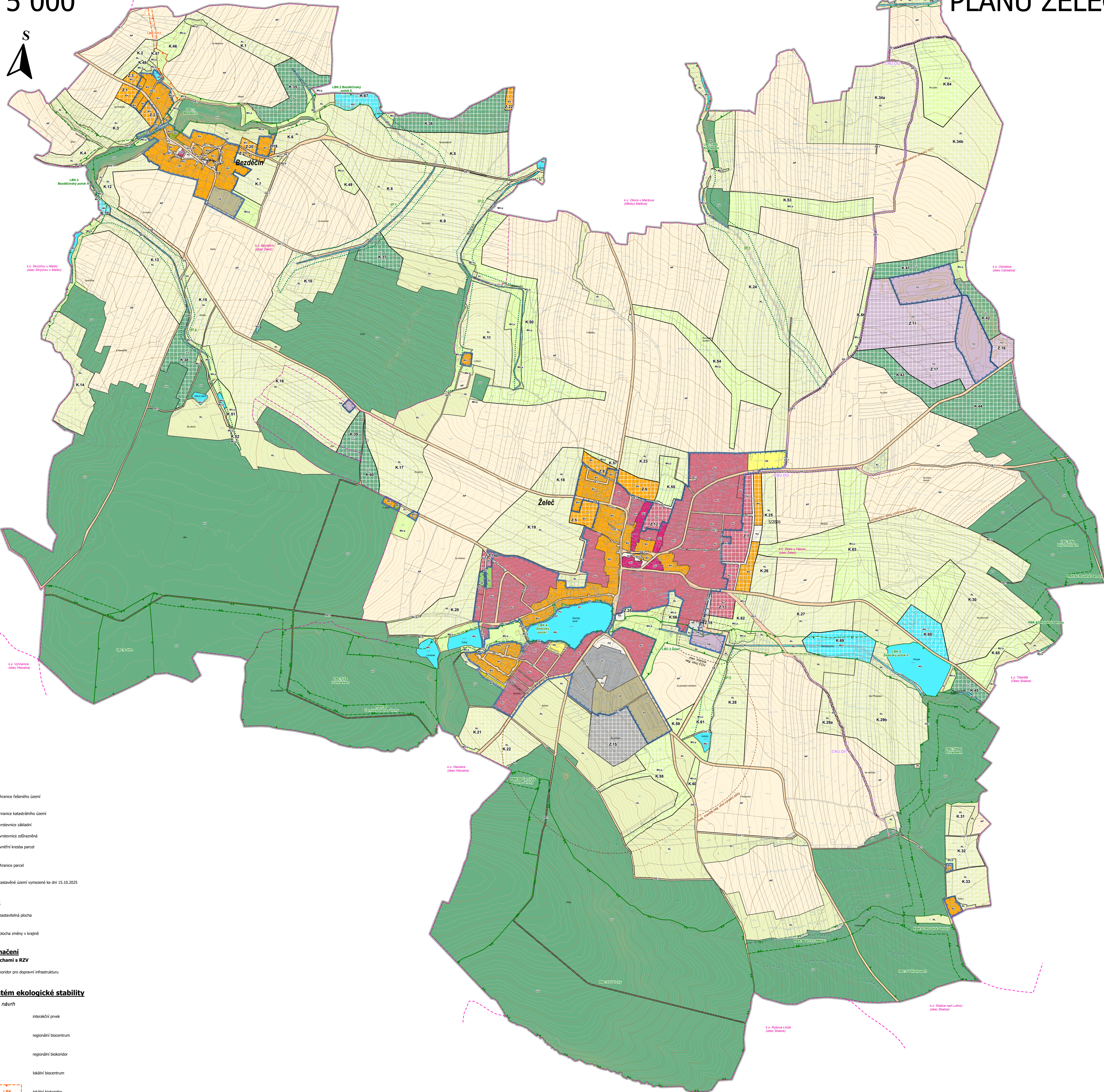
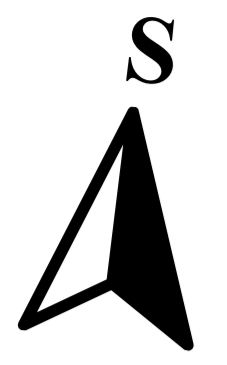


HLAVNÍ VÝKRES

1 : 5 000

ÚPLNÉ ZNĚNÍ ÚZEMNÍHO PLÁNU ŽELEČ PO ZMĚNĚ Č. 4



| ZÁZNAM O ÚČINNOSTI | |
|------------------------------------|--|
| Období účinnosti: 15.10.2025 | Zpracovatel: MÚJ Tábor |
| Datum nabytí účinnosti: 15.10.2025 | Datum vydání: 26. 6. 2025 |
| Zpracovatel: MÚJ Tábor | Ing. Vladimír Křemen, Vedoucí odboru rozvoje MÚJ Tábor |
| Zpracovatel: MÚJ Tábor | Ing. Vladimír Křemen, Vedoucí odboru rozvoje MÚJ Tábor |

Grafická část ÚP v rozsahu celého správního území byla vypracována na základě požadavků výkresy č. 157/2024 Sb., včetně jejich příloh - tzv. Jednotný územní plán ÚPÚ.

Plochy s rozdílným způsobem využití

| stav | návrh | popis |
|------|-------|--|
| SV | SV | bydlení venkovské |
| RI | RI | rekreace individuální |
| OU | OU | občanské vybavení všeobecné |
| OS | OS | občanské vybavení sport |
| PU | PU | veřejná prostranství všeobecná |
| ZZ | ZZ | zeleň zahradní a sadová |
| ZK | ZK | zeleň krajinná |
| SU | SU | smíšené obytné všeobecné |
| DS | DS | doprava silniční |
| DS.1 | DS.1 | doprava silniční - místní a účelové komunikace |
| TW | TW | vodní hospodářství |
| TE | TE | energetika |
| TO | TO | nakládání s odpady |
| VL | VL | výroba lehká |
| VZ | VZ | výroba zemědělská a lesnická |
| VE | VE | výroba energie z obnovitelných zdrojů |
| WU | WU | vodní a vodohospodářské všeobecné |
| AP | AP | orná půda |
| AL | AL | trvalé travní porosty |
| LU | LU | lesní všeobecné |
| MU.p | MU.p | smíšené krajinné všeobecné - přírodní priority |

Navržené maximální hranice negativních vlivů

| | |
|-------|--|
| ----- | maximální hranice negativních vlivů výrobní zóny |
| ----- | maximální hranice negativních účinných odpadních vod |

Výstupní limity využití území

| | |
|-------|----------------------------------|
| ----- | prognózní zdroj citlivé suroviny |
|-------|----------------------------------|

Legenda

| | |
|----------|--|
| [Symbol] | hranice řešeného území |
| [Symbol] | hranice katastrálního území |
| [Symbol] | vrstevnice základní |
| [Symbol] | vrstevnice zdůrazněná |
| [Symbol] | vnější kresba parcel |
| [Symbol] | hranice parcel |
| [Symbol] | zastavěná území vymezená ke dni 15.10.2025 |

Plochy změn

| | |
|----------|-------------------------|
| [Symbol] | zastavěná plocha |
| [Symbol] | plocha změny v krajinné |

Překryvná značení

Koridory nad plochami s RZV

| | |
|----------|-------------------------------------|
| [Symbol] | koridor pro dopravní infrastrukturu |
|----------|-------------------------------------|

Územní systém ekologické stability

| stav | návrh | popis |
|------|-------|-----------------------|
| IP | IP | interakční prvek |
| RBC | RBC | regionální biocentrum |
| RBK | RBK | regionální biokoridor |
| LBC | LBC | lokální biocentrum |
| LBK | LBK | lokální biokoridor |



| N2 | |
|---------------------|--|
| PARÉ | ÚPLNÉ ZNĚNÍ ÚP ŽELEČ PO ZMĚNĚ Č. 4 |
| HLAVNÍ VÝKRES | |
| Profizoval: | MÚJ Tábor, Odbor rozvoje |
| Schválil orgán: | Zastupitelstvo obce Želeč |
| Zpracoval: | Relax M.A.A.T., s. r. o., IČ: 071 42 226 |
| Zodpov. projektant: | Ing. arch. Martin Jirovský, Ph.D., MBA, ČKA 03 311 |
| Fáze: | Úplné znění po vydání změny č. 4 |
| Datum: | 6/2025 Měřítko: 1 : 5 000 |