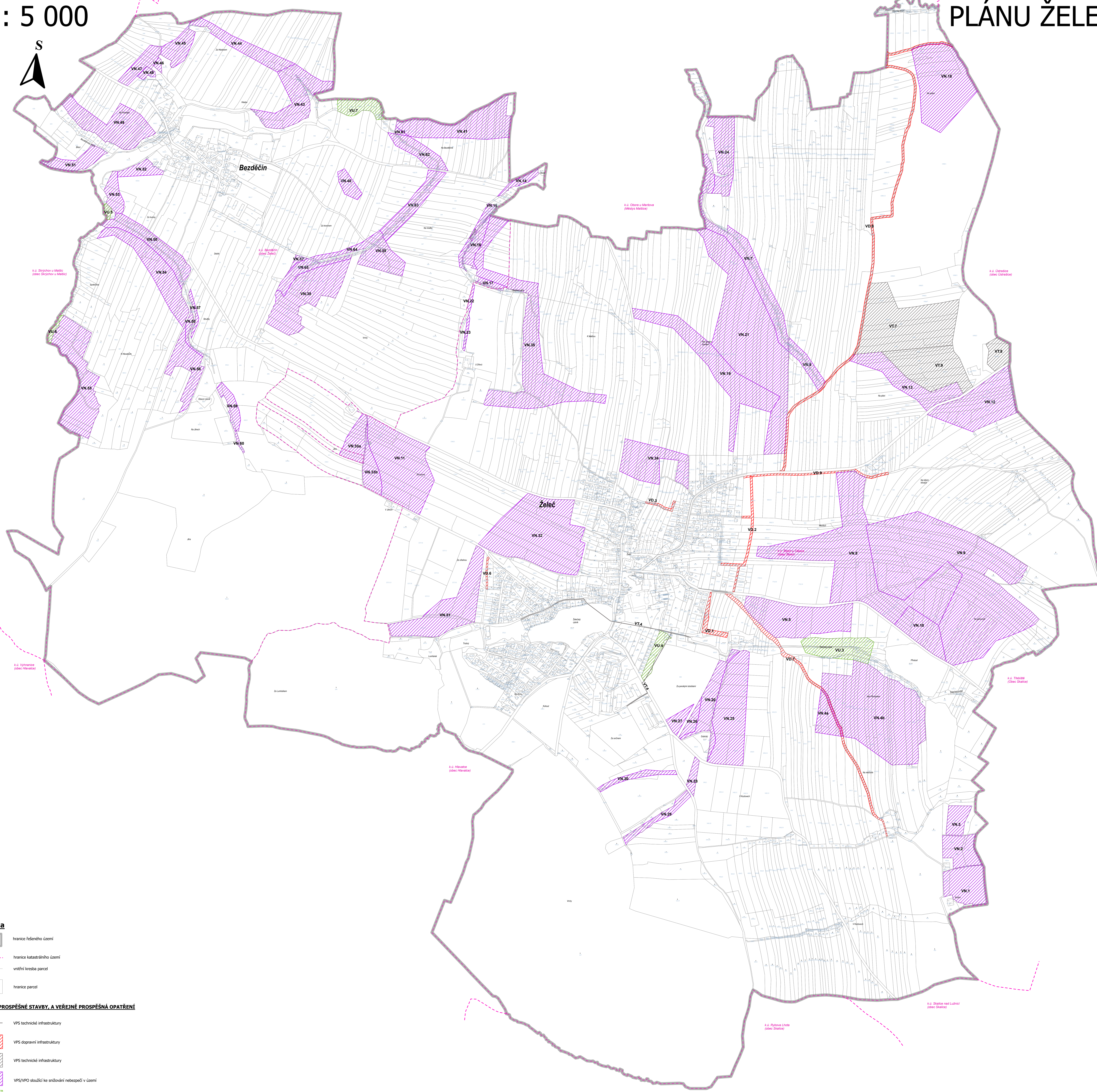
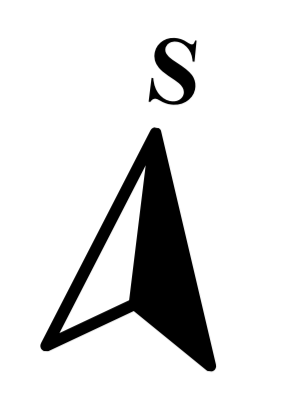


VÝKRES VEŘEJNĚ PROSPĚŠNÝCH STAVEB, OPATŘENÍ A ASANACÍ

1 : 5 000

ÚPLNÉ ZNĚNÍ ÚZEMNÍHO PLÁNU ŽELEČ PO ZMĚNĚ Č. 4



ZÁZNAM O ÚČINNOSTI	
Orgán, který ÚPD vydal	Zpracováno (bez zápisu) 28. 6. 2028
Datum nabytí účinnosti ÚPD	28. 6. 2028
Změna, odměna, správa a podoba opěrných úřadních desek pořizovatele	Ing. Vladimír Křemen, Vedoucí odboru rozvoje: MÚJ Tábor

Grafická část ÚP v rozsahu celého správního území byla uvedena do souladu s požadavky Vyhlášky č. 157/2024 Sb. včetně jejích příloh - 1p., 2. jednolitý stonkový pro ÚPD.

Legenda

- hranice řešeného území
- hranice katastrálního území
- vnitřní kresba parcel
- hranice parcel

VEŘEJNĚ PROSPĚŠNÉ STAVBY, A VEŘEJNĚ PROSPĚŠNÁ OPATŘENÍ

- VT.4 VPS technická infrastruktura
- VD.1 VPS dopravní infrastruktura
- VT.1 VPS technická infrastruktura
- VN.1 VPS/VPO sloužící ke snížení nebezpečí v území
- VU.1 VPO pro vytvoření prvok územního systému ekologické stability

N3
PARÉ

RELAX M.A.A.T.

ÚPLNÉ ZNĚNÍ ÚP ŽELEČ PO ZMĚNĚ Č. 4

VÝKRES VEŘEJNĚ PROSPĚŠNÝCH STAVEB, OPATŘENÍ A ASANACÍ

Projizoval:	MÚJ Tábor, Odbor rozvoje
Technický orgán:	Zastupitelstvo obce Želeč
Zpracoval:	Relax M.A.A.T., s. r. o., IČ: 071 42 226
Zodpov. projektant:	Ing. arch. Martin Jirovský, Ph.D., MBA, ČKA 03 311
Fáze:	Úplné znění po vydání změny č. 4
Datum:	6/2028 Měřítko: 1 : 5 000