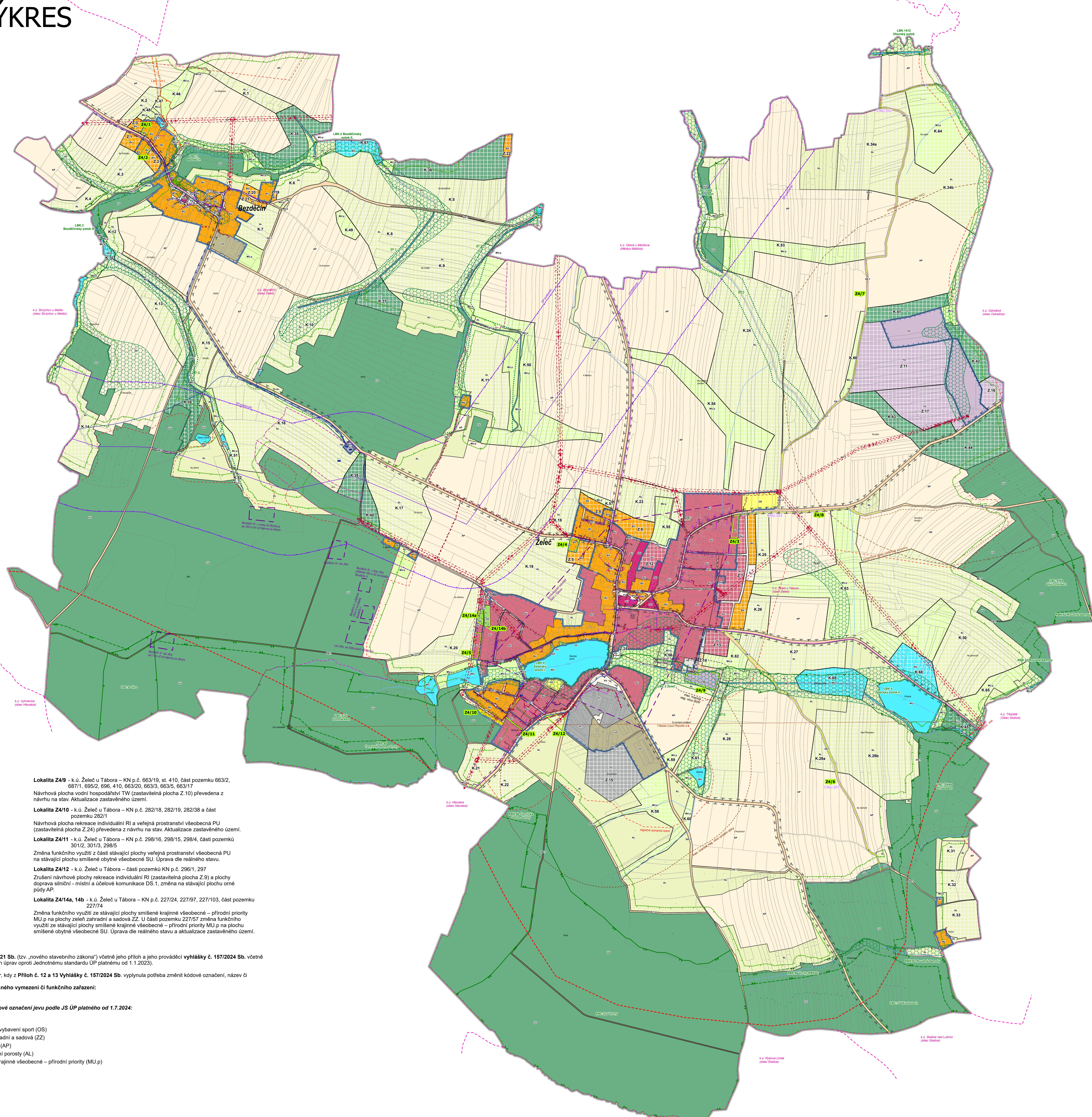
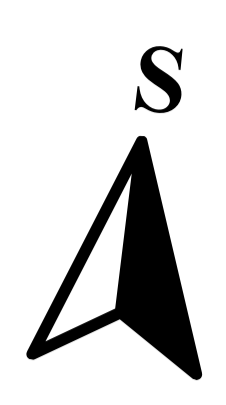


# KOORDINAČNÍ VÝKRES 1 : 5 000

# ÚZEMNÍ PLÁN ŽELEČ ZMĚNA Č.4



ZÁZNAM O ÚČINNOSTI	
Období účinnosti: 1. srpna 2024	1. srpna 2024
Období účinnosti: 1. srpna 2024	1. srpna 2024
Jméno, příjmení, funkce a podpis: Ing. Miroslav Kříž	Ing. Miroslav Kříž
Opředená územní studie pořizovatele: MÚJ Tábor	MÚJ Tábor

Grafická část ÚP v rozsahu celého opředeného území byla uvedena do souladu s požadavky Vyhlášky č. 157/2024 Sb., včetně jejích příloh - tzv. jednotný standard ÚP.

### Legenda

- hranice řešeného území
- hranice katastrálního území
- vnitřní kresba parcel
- hranice parcel
- 24/18 lokality změny č. 4 vč. označení
- zastavěné území vymezené ke dni 15.10.2025

### Plochy změn

- zastavěná plocha
- plocha změny v krajině

### Překryvná značení

Koridory nad plochami s RZV

- koridor pro dopravní infrastrukturu

### Územní systém ekologické stability

stav	návrh
IRK	interakční prvek
RBC	regionální biocentrum
RBK	regionální biokoridor
LBC	lokální biocentrum
LBK	lokální biokoridor

### Plochy s rozdílným způsobem využití

stav	návrh	popis
BV	BV	bydlení venkovské
RI	RI	rekreace individuální
OU	OU	občanské vybavení všeobecné
OS	OS	občanské vybavení sport
PU	PU	veřejná prostranství všeobecná
ZZ	ZZ	zeleň zahradní a sadová
ZK	ZK	zeleň krajinná
SU	SU	smíšené obytné všeobecné
DS	DS	doprava silniční
DS.1	DS.1	doprava silniční - místní a účelové komunikace
TW	TW	vodní hospodářství
TE	TE	energetika
TO	TO	nákladní a odpady
VL	VL	výroba lehká
VZ	VZ	výroba zemědělská a lesnická
VE	VE	výroba energie z obnovitelných zdrojů
WU	WU	vodní a vodohospodářské všeobecné
AP	AP	orná půda
AL	AL	trvalé travní porosty
LU	LU	lesní všeobecné
MU.p	MU.p	smíšené krajinné všeobecné - přírodní priority

### Technická infrastruktura

- trafostanice
- komunikační zařízení
- žerňák stanic vodovodu
- částina odpadních vod
- elektrické vedení VN 22kV
- vedení produktovodu
- trasa radiových směrových spojů
- komunikační vedení
- kanalizace (hlavní trasa)
- vodovod
- Hlavní odfodňovací zařízení

### SEZNAM LOKALIT ŘEŠENÝCH ZMĚNOU Č. 4

Následující lokality, u kterých se navrhuje obsahová změna, jsou v grafické části návrhu změny vyznačeny hranicí lokality věcných změn (stabilní zelený obrys) a opatřeny kódem označení ve formátu Z4/x:

**Lokalita Z4/1** - k.ú. Bezděčín – část pozemku KN p.č. 565/2  
Část návrhové plochy bydlení všeobecné BU (součást zastavěné plochy Z.3) převedena z návrhu na stav. Aktualizace zastavěného území.

- k.ú. Bezděčín – část pozemku KN p.č. 583  
Část návrhové plochy bydlení všeobecné BU (součást zastavěné plochy Z.2) převedena z návrhu na stav. Aktualizace zastavěného území.

**Lokalita Z4/3** - k.ú. Želeč u Tábora – KN p.č. 856/19  
Část návrhové plochy smíšené obytné všeobecné SU (součást zastavěné plochy Z.7) převedena z návrhu na stav. Aktualizace zastavěného území.

**Lokalita Z4/4** - k.ú. Želeč u Tábora – KN p.č. 168/12  
Část návrhové plochy bydlení všeobecné BU (součást zastavěné plochy Z.5) převedena z návrhu na stav. Aktualizace zastavěného území.

**Lokalita Z4/5** - k.ú. Želeč u Tábora – KN p.č. 227/119, 227/118, 227/143, 227/192  
Návrhová plocha smíšené obytné všeobecné SU (zastavěná plocha Z.14a) převedena z návrhu na stav. Aktualizace zastavěného území.

**Lokalita Z4/6** - k.ú. Želeč u Tábora  
Vymezen koridor CNU D11. Pod koridorem vymezená nová návrhová plocha doprava silniční – místní a účelová komunikace DS.1 (části pozemků KN p.č. 655/14, 597/1, 594, 587, 584, 579/2, 655/18, 655/19, 655/20).  
Důsledkem tohoto rozdělení plocha změny v krajině z K.29 na K.29a a K.29b.

**Lokalita Z4/7** - k.ú. Želeč u Tábora  
Vymezen koridor CNU D12. Pod koridorem vymezená nová návrhová plocha doprava silniční – místní a účelová komunikace DS.1 (části pozemků KN p.č. 1201, 1182, 1181, 1170, 1169, 1158, 1144, 1143, 1125, 1123, 1108/1, 1058, 1059, 1064/1, 1067, 1068/1, 1077/2, 1083, 1088/2, 1068/1, 1068/10, 1104/8, 1104/7, 1104/6, 1104/4, 1104/3, 1089/1, 1089/10, 1089/2, 1089/3, 1089/15, 1089/14, 1089/15, 1089/18, 1089/17, 1089/9, 1089/10, 1089/12, 1089/14).  
Důsledkem rozdělení plocha změny v krajině z K.34 na K.34a a K.34b.

**Lokalita Z4/8** - k.ú. Želeč u Tábora  
Vymezen koridor CNU D13. Pod koridorem vymezená nová návrhová plocha doprava silniční – místní a účelová komunikace DS.1 (části pozemků KN p.č. 808/24, 808/23, 808/22, 859/1, 859/2, 859/3, 859/4, 859/6, 859/7, 859/8, 859/9, 859/10, 808/8).

**Lokalita Z4/9** - k.ú. Želeč u Tábora – KN p.č. 663/19, st. 410, část pozemku 663/2, 687/1, 695/2, 696, 410, 663/20, 663/3, 663/5, 663/17  
Návrhová plocha vodní hospodářství TW (zastavěná plocha Z.10) převedena z návrhu na stav. Aktualizace zastavěného území.

**Lokalita Z4/10** - k.ú. Želeč u Tábora – KN p.č. 282/18, 282/19, 282/38 a část pozemku 282/1  
Návrhová plocha rekreace individuální RI a veřejná prostranství všeobecné PU (zastavěná plocha Z.24) převedena z návrhu na stav. Aktualizace zastavěného území.

**Lokalita Z4/11** - k.ú. Želeč u Tábora – KN p.č. 298/16, 298/15, 298/4, část pozemků 301/2, 301/3, 298/5  
Změna funkčního využití z části stávající plochy veřejná prostranství všeobecné PU na stávající plochy smíšené obytné všeobecné SU. Úprava díle reálného stavu.

**Lokalita Z4/12** - k.ú. Želeč u Tábora – částí pozemků KN p.č. 296/1, 297  
Zrušení návrhové plochy rekreace individuální RI (zastavěná plocha Z.9) a plochy doprava silniční - místní a účelové komunikace DS.1, změna na stávající plochy orné půdy AP.

**Lokalita Z4/14a, 14b** - k.ú. Želeč u Tábora – KN p.č. 227/24, 227/97, 227/103, část pozemku 227/74  
Změna funkčního využití ze stávající plochy smíšené krajinné všeobecné - přírodní priority MU.p na plochy zeleně zahradní a sadové ZZ. U části pozemku 227/57 změna funkčního využití ze stávající plochy smíšené krajinné všeobecné - přírodní priority MU.p na plochu smíšené obytné všeobecné SU. Úprava díle reálného stavu a aktualizace zastavěného území.

### Limity využití území

- negrafní vymezení území
- negrafní - linie
- vzdálenost 50 m od krajní linie (tzv. ochranné pásmo lesa)
- ochranné pásmo skládky
- ochranné pásmo silnice
- ochranné pásmo produktovodu
- ochranné pásmo elektrického vedení VN 22kV a trafostanice
- přírodní památka Kozlov
- archeologické naleziště
- významný krajinný prvek - ze zákona

### Navržené maximální hranice negativních vlivů

- maximální hranice negativních vlivů zóny obrábění
- maximální hranice negativních vlivů čistírny odpadních vod

### Výstupní limity využití území

- propagovaný zdroj ochranných surrův

Změna č. 4 dále uvádí grafickou část ÚP Želeč do souladu s požadavky **Zákona č. 283/2021 Sb.** (tzv. „nového stavebního zákona“) včetně jeho příloh a jeho prováděcí vyhlášky č. 157/2024 Sb. včetně jejích příloh (specifických mj. **Jednotný standard územního plánu**, který doznal určitých oprav oproti Jednotnému standardu ÚP platnému od 1.1.2023).

Z toho vyplývají úpravy v grafické a textové části ÚP, které mají **pouze formální charakter**, kdy z Příloh č. 12 a 13 Vyhlášky č. 157/2024 Sb. vyplývá potřeba zmínit kódové označení, název či vizuální provedení některých standardizovaných jevů.  
Proto jsou následující jevy v návrhu změny vyobrazeny a nejedná se o změny jejich plošného vymezení či funkčního zařazení:

**Úpravy názvu a/nebo kódového označení jevů oproti platnému ÚP:**

Název a kódové označení jevu v platné ÚPD:	Název a kódové označení jevu podle JS ÚP platného od 1.7.2024:
Plochy s rozdílným způsobem využití:	
- občanské vybavení - sport (OS)	→ občanské vybavení sport (OS)
- zeleň - zahrady a sady (ZZ)	→ zeleň zahradní a sadová (ZZ)
- pole a trvalé travní porosty - pole (AP.p)	→ orná půda (AP)
- pole a trvalé travní porosty - trvalé travní porosty (AP.1)	→ trvalé travní porosty (AL)
- smíšené nezastavěné území všeobecné - přírodní priority (MU.p)	→ smíšené krajinné všeobecné - přírodní priority (MU.p)

**Úpravy vizuálního provedení jevů oproti platnému ÚP proběhly u:**

- hranice zastavěného území
- všech prvků územního systému ekologické stability
- ploch smíšených obytných všeobecných
- ploch trvalých travních porostů

Tento jednotný standard ÚP (dále „JS ÚP“) specifikuje požadavky nejen na grafickou podobu územního plánu, ale také na technické zpracování jeho dat. Z tohoto důvodu změna č. 4 zahrnuje celé správní území obce Želeč, neboť nutnosti uvedení do souladu s JS ÚP, platným od 1.7.2024, podléhá data v celém tomto rozsahu.

**Pozn.:**  
Celé správní území obce je situováno ve vzdušném prostoru pro letání v malých a přízemních výškách Ministerstva obrany. Celé správní území je zájmovým územím Ministerstva obrany z hlediska povolování výjimečných druhů stávek.

**RELAX M.A.A.T.**

**O1**

PARÉ	ÚZEMNÍ PLÁN ŽELEČ - ZMĚNA Č.4
Průřezová:	MÚJ Tábor, odbor rozvoje
Schválující orgán:	Zastavěného území Želeč
Zpracovatel:	RELAX M.A.A.T., s. r. o., IČ: 01 14 226
Zodpovědný projektant:	Ing. arch. Martin Jírovec, Ph.D., MBA, OSA 03 311
File:	Finální podoba
Datum:	6/2024
Měřítko:	1 : 5 000