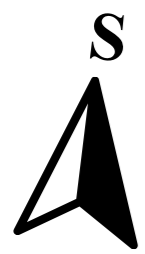


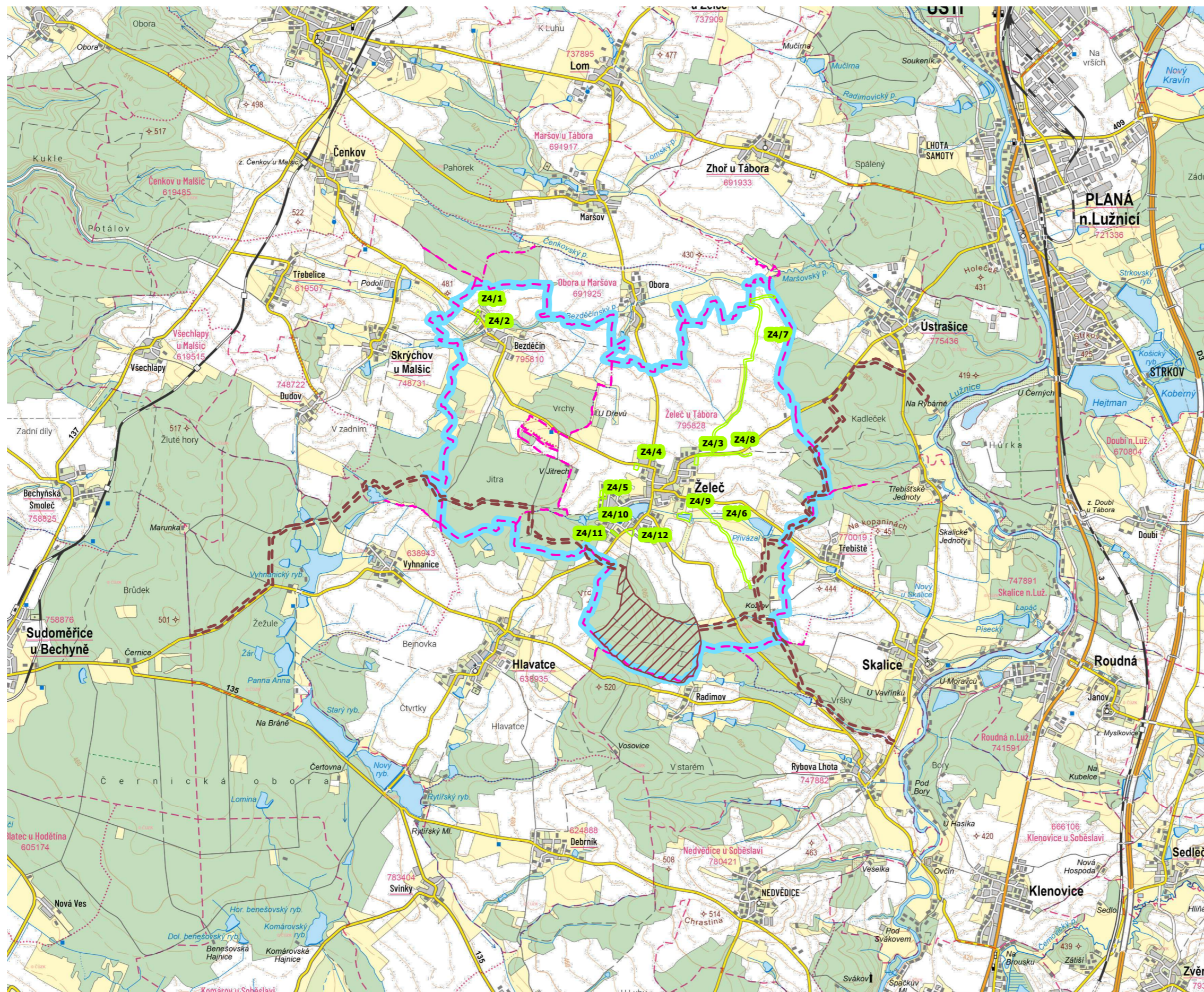
# VÝKRES ŠIRŠÍCH VZTAHŮ

## 1 : 50 000



# ÚZEMNÍ PLÁN ŽELEČ

## ZMĚNA Č.4



Poznámka: Výkres je podložen základní topografickou mapou ČR 1 : 50 000.

ZÁZNAM O ÚČINNOSTI	
Označení orgánu, který ÚPD vydal:	Zastupitelstvo obce Želeč, podř. usn. 12/2026 ze dne 10. 6. 2026
Datum nabytí účinnosti ÚPD :	28. 6. 2026
Jméno, příjmení, funkce a podpis oprávněné úřední osoby pořizovatele:	Ing. Vlastimil Křemen, Vedoucí odboru rozvoje, MěÚ Tábora
podpis a oteklá úřední razítka	

Grafická část ÚP v rozsahu celého správního území byla uvedena do souladu s požadavky Vyhlášky č.157/2024 Sb., včetně jejích příloh - tzv. Jednotný standard pro ÚPD.

### Legenda

	hranice řešeného území
	hranice katastrálního území
	vymezení řešeného území změny č. 3 vč. označení
	regionální biocentrum
	regionální biokoridor

### Záměry ze zásad územního rozvoje JČK - ÚSES

### SEZNAM LOKALIT ŘEŠENÝCH ZMĚNOU Č. 4

Následující lokality, u kterých se navrhuje obsahová změna, jsou v grafické části návrhu změny vyznačeny hranicí lokalit věcných změn (slabší zelený obrys) a opatřeny kódem označení ve formátu Z4/x:

**Lokalita Z4/1** - k.ú. Bezděčín – část pozemku KN p.č. 565/2  
Část návrhové plochy bydlení všeobecné BU (součást zastavitelné plochy Z.3) převedena z návrhu na stav. Aktualizace zastavěného území.

**Lokalita Z4/2** - k.ú. Bezděčín – část pozemku KN p.č. 583  
Část návrhové plochy bydlení všeobecné BU (součást zastavitelné plochy Z.2) převedena z návrhu na stav. Aktualizace zastavěného území.

**Lokalita Z4/3** - k.ú. Želeč u Tábora – KN p.č. 856/19  
Část návrhové plochy smíšené obytné všeobecné SU (součást zastavitelné plochy Z.7) převedena z návrhu na stav. Aktualizace zastavěného území.

**Lokalita Z4/4** - k.ú. Želeč u Tábora – KN p.č. 168/12  
Část návrhové plochy bydlení všeobecné BU (součást zastavitelné plochy Z.5) převedena z návrhu na stav. Aktualizace zastavěného území.

**Lokalita Z4/5** - k.ú. Želeč u Tábora – KN p.č. 227/119, 227/118, 227/43, 227/92  
Návrhová plocha smíšené obytné všeobecné SU (zastavitelná plocha Z.14a) převedena z návrhu na stav. Aktualizace zastavěného území.

**Lokalita Z4/6** - k.ú. Želeč u Tábora  
Vymezen koridor CNU.D11. Pod koridorem vymezení nové návrhové plochy doprava silniční – místní a účelová komunikace DS.1 (části pozemků KN p.č. 655/14, 597/1, 594, 587, 584, 579/2, 655/18, 655/19, 655/20).  
Důsledkem toho rozdělena plocha změny v krajině z K.29 na K.29a a K.29b.

**Lokalita Z4/7** - k.ú. Želeč u Tábora  
Vymezen koridor CNU.D12. Pod koridorem vymezení nové návrhové plochy doprava silniční – místní a účelová komunikace DS.1 (části pozemků KN p.č. 1201, 1182, 1181, 1170, 1169, 1158, 1144, 1143, 1125, 1123, 1108/1, 1058, 1059, 1064/1, 1067, 1068/11, 1077/2, 1083, 1088/2, 1068/1, 1068/10, 1104/8, 1104/7, 1104/6, 1104/4, 1104/3, 1089/1, 1089/16, 1089/2, 1089/3, 1089/15, 1089/4, 1089/5, 1089/18, 1089/17, 1089/9, 1089/10, 1089/12, 1089/14).  
Důsledkem rozdělena plocha změny v krajině z K.34 na K.34a a K.34b.

**Lokalita Z4/8** - k.ú. Želeč u Tábora  
Vymezen koridor CNU.D13. Pod koridorem vymezení nové návrhové plochy doprava silniční – místní a účelová komunikace DS.1 (části pozemků KN p.č. 808/24, 808/23, 808/22, 859/1, 859/2, 859/3, 859/4, 859/6, 859/7, 859/8, 859/9, 859/10, 808/6).  
**Lokalita Z4/9** k.ú. Želeč u Tábora – KN p.č. 663/19, st. 410, část pozemku 663/2, 687/1, 695/2, 696, 410, 663/20, 663/3, 663/5, 663/17  
Návrhová plocha vodní hospodářství TW (zastavitelná plocha Z.10) převedena z návrhu na stav. Aktualizace zastavěného území.

**Lokalita Z4/10** - k.ú. Želeč u Tábora – KN p.č. 282/18, 282/19, 282/38 a část pozemku 282/1  
Návrhová plocha rekreace individuální RI a veřejná prostranství všeobecná PU (zastavitelná plocha Z.24) převedena z návrhu na stav. Aktualizace zastavěného území.

**Lokalita Z4/11** - k.ú. Želeč u Tábora – KN p.č. 298/16, 298/15, 298/4, části pozemků 301/2, 301/3, 298/5  
Změna funkčního využití z části stávající plochy veřejná prostranství všeobecná PU na stávající plochu smíšené obytné všeobecné SU. Úprava dle reálného stavu.

**Lokalita Z4/12** - k.ú. Želeč u Tábora – částí pozemků KN p.č. 296/1, 297  
Zrušení návrhové plochy rekreace individuální RI (zastavitelná plocha Z.9) a plochy doprava silniční - místní a účelové komunikace DS.1, změna na stávající plochu orné půdy AP.

**Lokalita Z4/14a, 14b** - k.ú. Želeč u Tábora – KN p.č. 227/24, 227/97, 227/103, část pozemku 227/74

Změna funkčního využití ze stávající plochy smíšené krajinné všeobecné – přírodní priority MU.p na plochy zeleň zahradní a sadová ZZ. U části pozemku 227/57 změna funkčního využití ze stávající plochy smíšené krajinné všeobecné – přírodní priority MU.p na plochu smíšené obytné všeobecné SU. Úprava dle reálného stavu a aktualizace zastavěného území.



Dobrá práce  
**03**

**PARÉ**

**ÚZEMNÍ PLÁN ŽELEČ - ZMĚNA Č.4**

VÝKRES ŠIRŠÍCH VZTAHŮ	
Pořizovatel:	MěÚ Tábora, Odbor rozvoje
Schvalující orgán:	Zastupitelstvo obce Želeč
Zpracovatel:	Relax M.A.A.T., s. r. o., IČ: 071 42 226
Zodpov. projektant:	Ing. arch. Martin Jirovský, Ph.D., MBA, ČKA 03 311
Fáze:	Finální podoba
Datum:	6/2026
Měřítko:	1 : 5 000