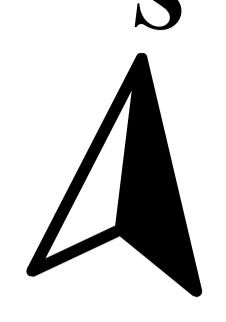


# VÝKRES VEŘEJNĚ PROSPĚŠNÝCH STAVEB, OPATŘENÍ A ASANACÍ

1 : 5 000



# ÚZEMNÍ PLÁN ŽELEČ ZMĚNA Č.4

ZÁZNAM O ÚČINNOSTI	
Období účinnosti (od - do)	1. vydání: 12.12.2024, 2. vydání: 12.12.2024, 3. vydání: 12.12.2024
Období účinnosti (od - do)	1. vydání: 12.12.2024, 2. vydání: 12.12.2024, 3. vydání: 12.12.2024
Jméno, příjmení, funkce a podpis oprávněné úřední osoby pořizovatele	Ing. Miroslav Kliment, Vedoucí odboru inženýringu, MÚJ Tábor

**Legenda**

- hranice řešeného území
- hranice katastrálního území
- vnitřní kresba parcel
- hranice parcel
- 247/8, 247/9, 247/10, 247/11, 247/12, 247/13, 247/14, 247/15, 247/16, 247/17, 247/18, 247/19, 247/20, 247/21, 247/22, 247/23, 247/24, 247/25, 247/26, 247/27, 247/28, 247/29, 247/30, 247/31, 247/32, 247/33, 247/34, 247/35, 247/36, 247/37, 247/38, 247/39, 247/40, 247/41, 247/42, 247/43, 247/44, 247/45, 247/46, 247/47, 247/48, 247/49, 247/50, 247/51, 247/52, 247/53, 247/54, 247/55, 247/56, 247/57, 247/58, 247/59, 247/60, 247/61, 247/62, 247/63, 247/64, 247/65, 247/66, 247/67, 247/68, 247/69, 247/70, 247/71, 247/72, 247/73, 247/74, 247/75, 247/76, 247/77, 247/78, 247/79, 247/80, 247/81, 247/82, 247/83, 247/84, 247/85, 247/86, 247/87, 247/88, 247/89, 247/90, 247/91, 247/92, 247/93, 247/94, 247/95, 247/96, 247/97, 247/98, 247/99, 247/100

**VEŘEJNĚ PROSPĚŠNÉ STAVBY A VEŘEJNĚ PROSPĚŠNÁ OPATŘENÍ**

- VT4 VPS technické infrastruktury
- VD VPS dopravní infrastruktury
- VT3 VPS technické infrastruktury
- VN1 VPS/VPO sloužící ke snížení nebezpečí v území
- VU1 VPO pro vytváření prvků územního systému ekologické stability

**SEZNAM LOKALIT ŘEŠENÝCH ZMĚNOU Č. 4**  
(Uvedeny jsou pouze ty lokality a úpravy, týkající se Výkresu VPS, VPO a asanací)  
Následující lokality, u kterých se navrhuje obsahová změna, jsou v grafické části návrhu změny vyznačeny hranicí lokalit věcných změn (slabší zelený obrys) a opatření kódem označeny ve formátu Z4/x:

**Lokalita Z4/6** - k.ú. Želeč u Tábora  
Vymezen koridor CNU D11, zároveň vymezena i VPS VD.7. Důsledkem toho rozdělena VPO VN.4 na VN.4a a VN.4b.

**Lokalita Z4/7** - k.ú. Želeč u Tábora  
Vymezen koridor CNU D12, zároveň vymezena i VPS VD.8. Důsledkem toho zmenšen VPO VN.13 a VN.18.

**Lokalita Z4/8** - k.ú. Želeč u Tábora  
Vymezen koridor CNU D13, zároveň vymezena i VPS VD.9.

**Lokalita Z4/9** - k.ú. Želeč u Tábora - KN p.č. 663/19, st. 410, část pozemku 663/2, 663/1, 663/2, 663/3, 663/4, 663/5, 663/6, 663/7, 663/8, 663/9, 663/10, 663/11, 663/12, 663/13, 663/14, 663/15, 663/16, 663/17, 663/18, 663/19, 663/20, 663/21, 663/22, 663/23, 663/24, 663/25, 663/26, 663/27, 663/28, 663/29, 663/30, 663/31, 663/32, 663/33, 663/34, 663/35, 663/36, 663/37, 663/38, 663/39, 663/40, 663/41, 663/42, 663/43, 663/44, 663/45, 663/46, 663/47, 663/48, 663/49, 663/50, 663/51, 663/52, 663/53, 663/54, 663/55, 663/56, 663/57, 663/58, 663/59, 663/60, 663/61, 663/62, 663/63, 663/64, 663/65, 663/66, 663/67, 663/68, 663/69, 663/70, 663/71, 663/72, 663/73, 663/74, 663/75, 663/76, 663/77, 663/78, 663/79, 663/80, 663/81, 663/82, 663/83, 663/84, 663/85, 663/86, 663/87, 663/88, 663/89, 663/90, 663/91, 663/92, 663/93, 663/94, 663/95, 663/96, 663/97, 663/98, 663/99, 663/100

Změna č. 4 dále uvádí grafickou část ÚP Želeč do souladu s požadavky **Zákona č. 263/2021 Sb.** (tzv. „nového stavebního zákona“) včetně jeho příloh a jeho prováděcí vyhlášky č. 157/2024 Sb. včetně jejich příloh (specifických mj. **Jednotný standard územního plánu**, který doznal určitých úprav oproti Jednotnému standardu ÚP platnému od 1.1.2023).

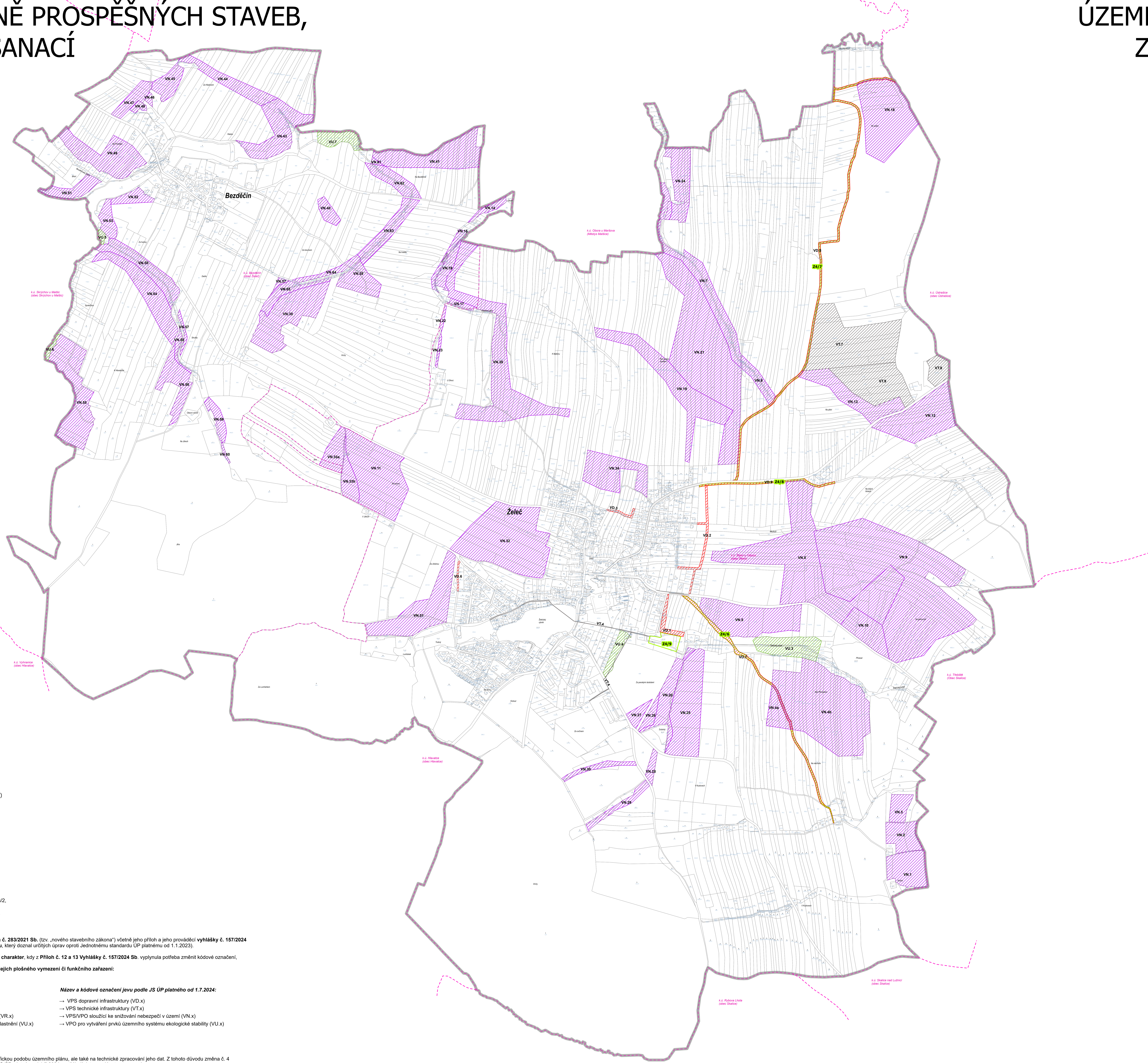
Z toho vyplývají úpravy v grafické a textové části ÚP, které mají **pouze formální charakter**, kdy z **Příloh č. 12 a 13 Vyhlášky č. 157/2024 Sb.** vyplývá potřeba změnit kódové označení, názevy či vizuální provedení některých standardizovaných jevů. Proto jsou následující jevy v návrhu změny vyobrazeny a **nejedná se o změny jejich plošného vymezení či funkčního zařazení**:

**Úpravy názvu a/nebo kódového označení jevů oproti platnému ÚP:**

<b>Název a kódové označení jevu v platném ÚP:</b>	<b>Název a kódové označení jevu podle JS ÚP platného od 1.7.2024:</b>
- VPS dopravní infrastruktury s možností vyvlastnění (VD.x)	→ VPS dopravní infrastruktury (VD.x)
- VPS technické infrastruktury s možností vyvlastnění (VT.x)	→ VPS technické infrastruktury (VT.x)
- VPS/VPO pro zvyšování retenčních schopností území s možností vyvlastnění (VR.x)	→ VPS/VPO sloužící ke snížení nebezpečí v území (VN.x)
- VPO pro založení prvků územního systému ekologické stability s možností vyvlastnění (VU.x)	→ VPO pro vytváření prvků územního systému ekologické stability (VU.x)

**Úpravy vizuálního provedení jevů oproti platnému ÚP proběhly u:**  
- všech veřejně prospěšných staveb a opatření

Tento Jednotný standard ÚP (dále „JS ÚP“) specifikuje požadavky nejen na grafickou podobu územního plánu, ale také na technické zpracování jeho dat. Z tohoto důvodu změna č. 4 zahrnuje celé správní území obce Želeč, neboť nutností uvedení do souladu s JS ÚP, platným od 1.7.2024, podléhají data v celém tomto rozsahu.



**RELAX M.A.A.T.**

**N3**

**PARÉ** **ÚZEMNÍ PLÁN ŽELEČ - ZMĚNA Č.4**

Poskytovatel:	MÚJ Tábor, odbor rozvoje
Schvalující orgán:	Zastupitelstvo obce Želeč
Zpracovatel:	RELAX M.A.A.T., s.r.o., IČ: 011 60 226
Zodpovědný projektant:	Ing. arch. Martin Slovák, Ph.D., MSc., ČKA 03 311
Titulek:	Finální podoba
Datum:	6/2024
Měřítko:	1 : 5 000